

LES CAHIERS DE L'
Entre
LOISIRS-CULTURE
Deux
GASTRONOMIE
Mers

15 F

N° 26 - MAI 1998

**TOUS LES 2 MOIS,
PARTEZ A LA DECOUVERTE
DE L'ENTRE DEUX MERS.**

Numéro
spécial

Route
François Mauriac

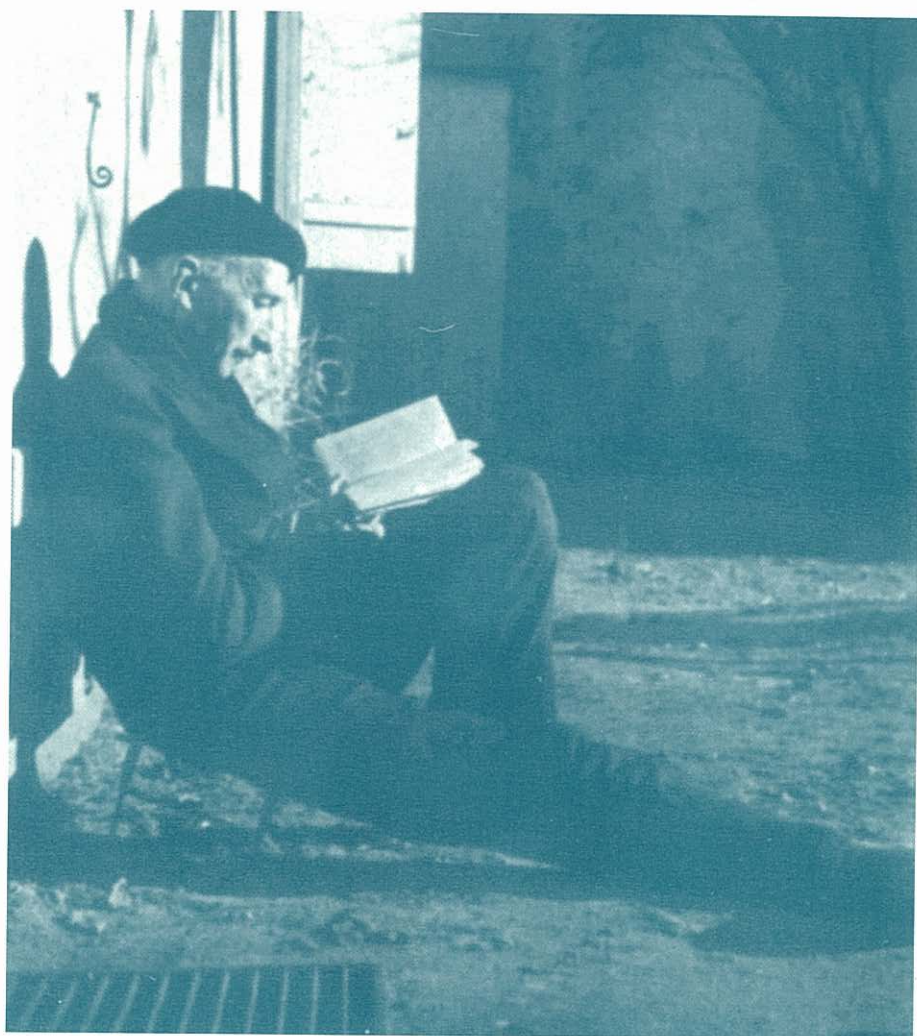
CADILLAC...
Château d'un Demi-Roi !

MALAGAR

LA ROUTE
François Mauriac.

LE TOURNE
ET LES CHANTIERS
TRAMASSET :
**130 ans d'Histoire
commune.**

"LE MUSÉE ROULANT"



EDITO



Un Chemin Au Cœur Du Monde.

Quand donc finira-t-on par se convaincre qu'un paysage n'est pas un "décor" mais, avant tout, un lieu de vie, le prolongement de nous-mêmes et, à bien des égards, l'un des plus sûrs garants de notre humanité ? A mesure que la notion d'environnement s'affirme (même si pareil terme revêt je ne sais quoi de rébarbatif) la conscience progresse que les relations de l'homme et de son milieu naturel ne sont point tant fondées sur des rapports de force ou de domination que sur la nécessité, plus que jamais vitale, d'une alliance, d'un échange.

De cette relation privilégiée, l'Entre-Deux-Mers est, sans nul doute, l'un des plus miraculeux exemples : son incomparable richesse viticole, la beauté har-

monieuse de ses sites l'ont, jusqu'ici, préservé, pour l'essentiel, des atteintes d'une laideur quasi institutionnelle, dont le demi-siècle écoulé aura allègrement contribué à répandre la lèpre "banalisée" sur une grande partie du territoire. En notre fin de deuxième millénaire, nous serions impardonnables de ne pas défendre son vivant héritage. Et cela non point en le figeant sous la nostalgique patine du Passé mais, bien au contraire, en exaltant et diversifiant le creuset vital qu'il représente pour notre réalité immédiate comme pour notre devenir.

Cet axe de vie, la Départementale 10, épousant, sur une cinquantaine de kilomètres, la courbe fluviale, des portes de Bordeaux au seuil du Pays Macarais, en offre le plus pur et gracieux symbo-

le, à peine érodé par la hideur bariolée d'une informe zone dite "commerciale", souillant les anciens palus de la rive droite, au sortir immédiat de La Bastide. Pour tout le reste du trajet, entre Latresne et Saint Maixant à chaque détour du chemin, la grâce nous est accordée d'aller, de village en village, entre la paix des collines et les miroitements du fleuve, parmi les variations impressionnistes de la lumière. N'est-ce point là un inestimable privilège?

A l'usage des gens pressés et stressés (ce sont les mêmes) un segment autoroutier, balafrant l'autre rive selon un trajet parallèle, ne pourra que satisfaire les maniaques de ce bluff technocratique du "désenclavement" (Ah! Ciel, que nous avons, au contraire, besoin d'enclaves, à l'abri des fusées ferroviaires à museau de requin et des hordes asphyxiantes de chevaux-



vapeur!) Ce serait pire qu'un crime : une faute ou une imbécillité, que de prétendre doubler, par le bétonnage destructeur d'une berge encore indemne, ce couloir d'avalanche automobile.

Faut-il donc répéter que "la vitesse n'est point tout", ou plutôt qu'elle n'est rien-non, rien de plus qu'un asservissement inepte, un conditionnement décérébrant ? Doit-on pour "gagner" quelques dizaines de minutes, courir le risque de gâcher la saveur de la vie-sinon de la perdre, une fois pour toutes?... Laissons, en tout cas, à ceux qui le souhaitent (et ils sont, quoiqu'on en pense, de plus en plus nombreux) la possibilité de cheminer à leur guise, de s'arrêter à leur gré, au coeur d'un paysage dont

chaque détour, chaque étape sont pénétrés de chaleureuse humanité.

Et c'est vrai que, depuis Latresne, où, en sa chère maison, aujourd'hui ruinée du Cazin, vécut la romancière Jean Balde jusqu'à ce Malagar ressuscité où la vivante ferveur de François Mauriac nous accueille, de nombreux "lieux d'écriture" ont planté leurs jalons : Gaston Marchou, l'auteur érudit et savoureux de **Bordeaux sous le règne de la vigne à Cambes**, André Berry le chantre truculent des **Esprits de Garonne** à Quinsac, sans compter l'omniprésence de l'inclassable Léo Drouyn, pèlerin des donjons et des églises.

Oui, la Route François Mauriac sera comme le signet de ce grand et riche Livre d'Heures ouvert sur le lutrin du fleuve, et dont les travaux et les jours de tant de générations ont, de siècle en siècle, écrit les chapitres, orné les enluminures. Gardons-nous d'en déchirer ou tacher une seule page : sur cette "terre qui respire", entre les empreintes du passé, court le filigrane de notre destinée.

Michel Suffran

ANCIENNE PROPRIÉTÉ DE FRANÇOIS MAURIAC

Château Malagar



BORDEAUX BLANC SEC

Domaine Cordier Propriétaire

A SAINT-MAIXANT - GIRONDE - FRANCE

TÉL. 05 56 95 53 76 - FAX. 05 56 95 53 08

L'ABUS D'ALCOOL EST DANGEREUX POUR LA SANTÉ
A CONSOMMER AVEC MODERATION

Château des Ducs d'Épernon Cadillac



- Du 1^{er} avril au 30 juin
et au mois de septembre,
de 9h30 à 12h30 et de 14h à 18h
- juillet et août,
de 9h30 à 13h et de 14h à 19h
- Du 15 octobre au 31 mars,
de 10h à 12h et de 14h à 17h30



Château des Ducs d'Épernon
Place de la Libération
33410 Cadillac
TÉL. : 05 56 62 69 58
Fax : 05 56 62 60 73

caisse nationale des
**monuments
historiques**
et des sites